

INTEX®

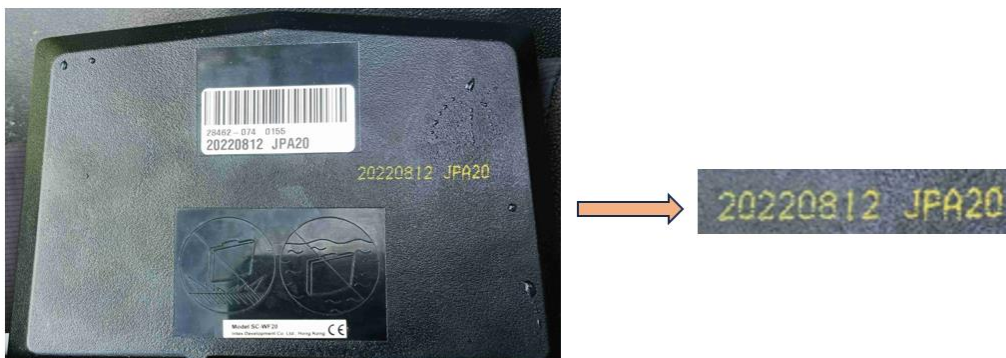
WiFi pripojenie – nová aplikácia

Pokiaľ je vaša vŕivka INTEX vybavená funkciou, ktorá umožňuje jej vzdialené ovládanie prostredníctvom aplikácie, je najprv nutné overiť, aký model vŕivky (resp. ovládacieho panelu) máte. Podľa toho je potom potrebné nainštalovať zodpovedajúcu verziu aplikácie.

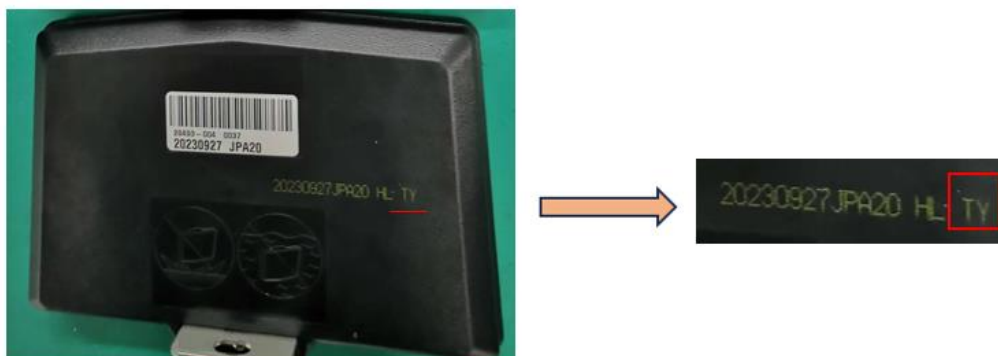
Postup:

Vezmite do ruky odnímateľný panel a zo zadnej strany panelu overte, aký kód je na ňom vytlačенý – pozri na foto nižšie:

Kód na konci **neobsahuje** písmená „TY“ – vŕivku pripojte pomocou aplikácie číslo **1**.



Kód **končí písmenami** „TY“ – vŕivku pripojte pomocou aplikácie číslo **2**.





WiFi pripojenie – nová aplikácia

Aplikácie pre systém **IOS**:

1. Aplikácia **INTEX Link – Spa Management** (aplikácia má na pozadí tmavú farbu);
2. Aplikácia **INTEX Link (NEW)** (aplikácia má na pozadí svetlú farbu).

Aplikácie pre systém **Android**:

1. Aplikácia **INTEX Link – Spa Management (Intex Development Co Ltd)** (aplikácia má na pozadí tmavú farbu);
2. Aplikácia **INTEX Link (Intex Development Co Ltd)** (aplikácia má na pozadí svetlú farbu).

Dôležité je, aby pri pripájaní vŕivky k WiFi bol panel plne nabitý a aby z neho bola zložená ochranná fólia.

Pokiaľ váš problém stále pretrváva
obráťte sa priamo na naše servisné oddelenie: servis@intexcorp.cz.