

INTEX®

Zazimovanie bazéna

Na konci bazénovej sezóny sa môžete rozhodnúť, či bazén vypustíte a rozoberiete na uskladnenie alebo ho necháte zostavený a budete postupovať podľa nižšie uvedených pokynov na zazimovanie.

Ak ponecháte bazén pri zazimovaní zmontovaný, ušetríte vodu, znížite riziko poškodenia bazénového plášťa pri demontáži a zabránite poškodeniu bazéna a jeho príslušenstva ľadom. Demontáž a uskladnenie uvoľní priestor na iné účely.

Zazimovanie zostaveného bazéna

1. Dôkladne vyfiltrujte a vyčistite vodu, aby v bazéne zostala čistá voda. Vykonajte vyváženie bazénovej chémie (otestujte testovacími prúžkami).
2. Odpojte a vypustite filtračný systém, odoberte hadice, schodíky a všetko príslušenstvo. Pri poklese teploty pod 0 °C ich správne uskladnite, aby nedošlo k poškodeniu filtračného čerpadla a príslušenstva ľadom.
3. Odstráňte všetko príslušenstvo (napr. skimmer, postrekovač) pripojené k stenovej priechodke. Pred skladovaním sa uistite, že všetky súčasti príslušenstva sú čisté a úplne suché.
4. Pri bazénoch INTEX so stenovými priechodmi na hadice s priemerom 32



mm nasadíte do stenových vstupov z vnútornej strany bazéna **dodané zátky**. Pri bazénoch INTEX so stenovými priechodmi na hadice s priemerom 38 mm uzavrite **plunžerové ventily** z vonkajšej strany bazéna.



5. Pridajte príslušné zazimovacie chemikálie. Vhodná zazimovacia chémia môže byť rôzna podľa konkrétneho výrobcu chémie. V prípade potreby sa poraďte s predajcom bazénovej chémie.
6. Zakryte bazén krycou plachtou INTEX. Pred zakrytím bazéna vložte do vody napr. nafúknutý vzduchový vankúš. Vložené predmety s obsahom vzduchu pomáhajú zmierniť tlak, ktorý na kryciu plachtu môže vytvárať sneh hromadený na jej povrchu.

POZOR: KRYCIA PLACHTA NENAHRADZUJE BEZPEČNOSTNÝ KRYT BAZÉNA.

7. Vypustite všetku vodu z celej filtračnej pumpy a hadíc a vyčistite ich. Vyberte a zlikvidujte staré filtračné médium (piesok, kartušu, guľôčky). Vždy majte poruke nové na budúcu sezónu.
8. Preneste filtračné čerpadlo a príslušenstvo do vnútorných priestorov a uložte ich na bezpečnom a suchom mieste s teplotou vyššou ako 0 °C.

POZOR: TELO BAZÉNA MÔŽE STUHNÚŤ, KEĎ TEPLOTA KLESNE POD 0 °C. ZA TÝCHTO PODMIENOK NIKDY DO TELA BAZÉNA NEBÚCHAJTE, NENARÁŽAJTE ANI HO NIJAKO NEDEFORMUJTE.

Zazimovanie rozloženého bazéna

1. Preštudujte si všetky miestne predpisy a zvláštne nariadenia týkajúce sa vypúšťania vody z bazénov. Vodu z bazéna neodporúčame vylievať na trávnik. Látky ako je chlór, soľ alebo iná bazénová chémia by trávniku neprospeli. Vodu z bazéna môžete vypustiť do žumpy alebo do kanalizácie.
2. Uistite sa, že gumová zátka na výpustnom ventilu na vnútornej stene bazéna je správne umiestnená, teda že výpustný ventil je gumovou zátkou z vnútornej strany zatvorený.



3. Pripojte záhradnú hadicu koncom so závitom ku konektoru (adaptéru) na vypúšťanie.

4. Druhý koniec hadice dajte na miesto, kde je možné vodu bezpečne a podľa predpisov vypustiť. Vodu vypúšťajte preventívne ďaleko od domu a iných stavieb.



5. Z vypúšťacieho ventilu na vonkajšej strane bazéna odskrutkujte viečko.

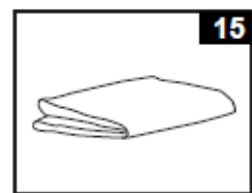
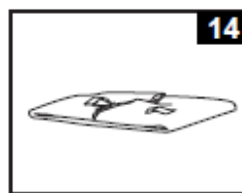
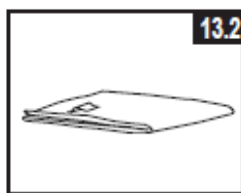
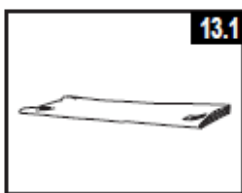
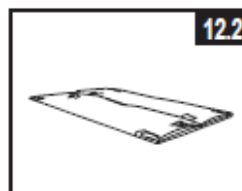
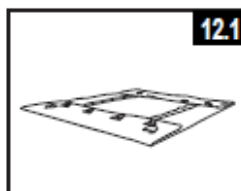
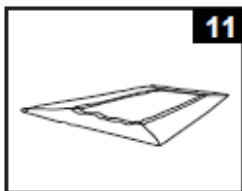


6. Konektor (adaptér) na vypúšťanie umiestnite do výpustného ventilu a následne hneď zaskrutkujte.

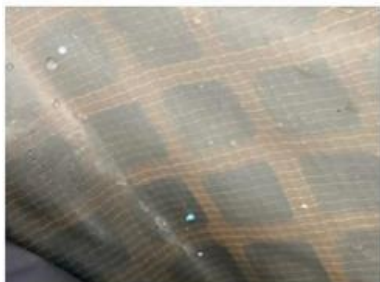
Dôležitá poznámka: Konektor vytlačí/otvorí gumovú zátku vnútri bazéna, tým sa otvorí výpustný ventil a voda začne okamžite vytekať. Ihneď zaskrutkujte závit, ktorý je na konektore na vypúšťanie.



7. Hneď ako voda prestane z bazéna vytekať, začnite nadvihovať bazén na opačnej strane, než je výpustný ventil tak, aby zostávajúca voda stiekla k ventilu a došlo k úplnému vyprázdneniu bazéna.
8. Po ukončení vypúšťania hadicu a konektor (adaptér) odskrutkujte/odpojte.
9. Do výpustného ventilu pred uskladnením vráťte gumovú zátku (z vnútornej strany).
10. Na výpustný ventil z vonkajšej strany opäť naskrutkujte viečko.
11. Na demontáž bazéna použite pokyny na zostavenie, ale v opačnom poradí. Odstráňte všetky časti, ktoré sú k bazénu pripojené.
12. Pred uskladnením sa uistite, že je bazén vrátane všetkých jeho súčastí úplne suchý. Pred zložením bazéna nechajte bazén zhruba hodinu vyschnúť na slnku (**pozri obr. 11**). Je dôležité, aby **PVC zmäklo a bolo suché. Poprášte bazén kozmetickým púdom (alebo mastencom)**, aby sa steny bazéna počas skladovania neprilepili k sebe a aby púder absorboval všetku zostávajúcu vlhkosť.
13. Zložte bazén do tvaru štvorca. Začnite na jednej strane, na dvakrát ohnite jednu šestinú pláštá bazéna do jej vnútornej strany. Rovnako postupujte na druhej strane (**pozri obr. 12.1 & 12.2**). Nevytvárajte žiadne ostré záhyby.
14. Potom, čo takto vytvoríte dve protiľahlé zložené strany, jednoducho preložte jednu cez druhú tak, ako sa zatvára kniha (**pozri obr. 13.1 & 13.2**).
15. Zložte dva dlhé konce do stredu (**pozri obr. 14**).
16. Prehnite jeden koniec cez druhý ako sa zatvára kniha a plášť bazéna s citom stlačte (**pozri obr. 15**).
17. Prázdny bazén bezpečne uložte tak, aby sa doň nedostala voda ani vlhkosť. Plášť bazéna a príslušenstvo skladujte na suchom mieste pri teplote medzi +1 až +40 °C.
18. Na uskladnenie je možné použiť pôvodnú kartónovú krabicu.



Pokiaľ výrobok nebude uskladnený podľa vyššie uvedených inštrukcií, môžu sa objaviť nasledujúce problémy:



Malé dierky

Sú spôsobené rozmnožovaním mikroorganizmov a plesní vo vlhkom prostredí. Bazénovú plachtu vždy uskladňujte úplne vysušenú bez náznaku vlhkosti.



Povolené švy/diery

Táto situácia môže nastať, keď nie sú švy pred uskladnením zasypané telovým púdom (mastencom). Tiež sa môže stať, že švy povolia vplyvom pôsobenia mikroorganizmov, keď plachta nie je pred uskladnením dokonale vysušená.