

INTEX® NÁVOD NA OBSLUHU137
10

PODNOS DO BAZÉNU S LED SVETLOM Model TL520 0.2 W
PRED POUŽITÍM TOHTO VÝROBKU SI PREČÍTAJTE POKYNY A POTOM POSTUPUJTE PODĽA NICH

! VAROVANIE

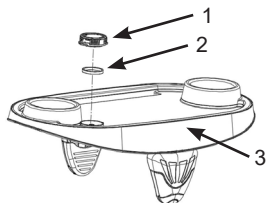
- Použitie len dospelou osobou. Tento výrobok nie je hračka, držte mimo dosahu detí.
- Nepozerajte sa priamo do svetla vydávaného týmto produktom.
- Nevymieňajte batérie, keď ste v bazéne alebo v kúpeli.
- Nesadajte a nestúpajte na výrobok.
- Na výrobok nikdy nekladte horúce kvapaliny, sklo alebo rozbitné predmety.
- Pred umiestnením krytu na vírivku vyberte výrobok.
- Nevyhadzujte batérie do bežného odpadu, komunálneho odpadu, alebo ohňa, pretože batérie môžu vytiecť, alebo explodovať. Vždy likvidujte batérie v súlade s miestnymi zákonmi a predpismi.
- Nikdy sa nepokúšajte nabíjať nenabíjateľné batérie.
- Neskratujte svorky štandardnej alebo nabíjateľnej batérie.
- Tento výrobok je odolný voči vode, ale nie je určený na úplne ponorenie. Ponorenie môže spôsobiť vniknutie vody do výrobku a poškodenie elektroniky.

DODRŽUJTE TIETO PRAVIDLÁ A VŠETKY POKYNY, ABY NEDOŠLO K POŠKODENIU MAJETKU, ÚRAZU ELEKTRICKÝM PRÚDOM, POPÁLENIU ALEBO INÉMU PORANENIU.

Všeobecné:

- Tento výrobok je napájaný dvomi (2) vymeniteľnými lítiovými batériami CR2032.
- Nemiešajte staré a nové batérie. Nemiešajte alkalické, štandardné (uhlíkovozinkové) alebo nabíjacie (nikel-kadmiové) batérie.
- Pred inštaláciou batérie vysušte akúkoľvek vodu na výrobku. Vyberte vybité batérie okamžite. Meňte všetky batérie naraz.
- Vždy si kúpte správnu veľkosť a typ batérií, ktoré sú najvhodnejšie pre zamýšľané použitie. Uistite sa, že sú batérie správne vložené s ohľadom na polaritu (+ a -). Pred vložením batérií vyčistite kontakty batérií prístroja.
- Na čistenie výrobku použite vlhkú handričku. Nepoužívajte silné čistiace prostriedky, veľa vody a tvrdé kefy.
- Ak sa unikajúca tekutina z batérie (elektrolyt) dostane do kontaktu s pokožkou, okamžite umyte zasiahnuté miesto mydlom a vodou alebo ju neutralizujte octom či prípadne citrónovou šťavou. Pri zasiahnutí očí okamžite dôkladne vyplachujte veľkým množstvom vody po dobu 10 minút a vyhľadajte lekársku pomoc.
- Svetelný zdroj spotrebiča nie je vymeniteľný. Keď svetelný zdroj dosiahne koniec životnosti, spotrebič sa musí vyradiť.
- Výrobok skladujte v uzatvorenom priestore, ak ho nepoužívate.

TIETO POKYNY USCHOVAJTE

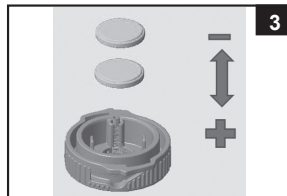
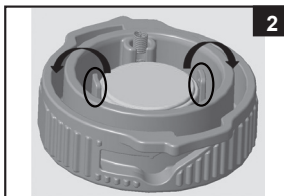
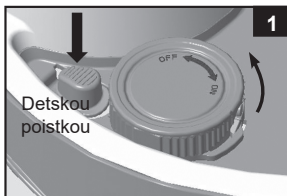
Referencie na náhradné diely:

REF. Č.	POPIS	MNOŽ.	NÁHRADNÝ DIEL Č.
1	Prepínač & kryt batérie	1	13024
2	Tesnenie	1	13025
3	Podnos do bazénu s LED svetlom	1	13026

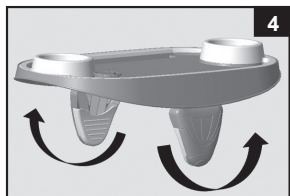
POZNÁMKA: Obrázky majú len ilustratívny charakter. Aktuálny výrobok sa môže odlišovať. Nie je v mierke.

Inštalácia alebo výmena batérií:

1. So zatlačenou „detskou poistkou“ otočte spínač a kryt batérie (1) celkom proti smeru hodinových ručičiek a vyberte ho zo zásobníka (Pozrite obr. 1).
2. Vyberte staré batérie zo spínača a krytu batérie (1), pozrite si obr. (2) a vložte 2 nové batérie CR2032 podľa orientácie znázornenej na obr. (3). Uistite sa, že je tesnenie (2) na svojom mieste.
3. Znovu nainštalujte spínač a kryt batérie (1) do podnosu do bazénu.

**Nastavenie a používanie LED svetla:**

1. Rozložte ramená (Pozrite obr. 4).
2. Umiestnite podnos do bazénu nad horný okraj steny bazénu. Uistite sa, že ramená sú pevne pripevnené na stenu a podnos do bazénu je rovnobežný so zemou (pozrite si obr. 5). Do drážky môžete umiestniť tablet alebo smartfón.
3. Otočte spínač a kryt batérie (1) v smere hodinových ručičiek, aby sa rozsvietilo svetlo, a otáčaním proti smeru hodinových ručičiek svetlo zhasnete (Pozrite obr. 6).

**Skladovanie:**

1. Dôkladne vyčistite a nechajte vyschnúť na vzduchu.
2. Originálny obal môže byť použitý na skladovanie. Skladujte na suchom a chladnom mieste.

TIETO POKYNY USCHOVAJTE

OBMEDZENÁ ZÁRUKA**137
IO**

Vaše Podnos do bazénu s LED svetlom bolo vyrobené z najkvalitnejších materiálov a bolo vysokokvalitne spracované. Všetky produkty Intex boli pred opustením továrne skontrolované a sú bez výskytu akýchkoľvek porúch. Táto obmedzená záruka sa vzťahuje len pre Podnos do bazénu s LED svetlom.

Táto obmedzená záruka je dodatkom, a nie náhradou vašich zákonných práv a opravných prostriedkov. Vaše zákonné práva majú prednosť do takej miery, v akom je táto záruka v rozpore s niektorým z vašich zákonných práv. Napríklad spotrebiteľské zákony v celej Európskej únii stanovujú zákonné práva navyše k záruke, ktorú obdržíte v rámci tejto obmedzenej záruky: informácie o spotrebiteľských právach celej EÚ nájdete na internetovej stránke Európskej spotrebiteľského centra http://ec.europa.eu/consumers/ECC/contact_en/htm.

Ustanovenia tejto obmedzenej záruky sa vzťahujú len na pôvodného kupujúceho a táto záruka je neprenosná. Táto obmedzená záruka je platná počas obdobia jedného (1) roka od dátumu prvého maloobchodného zakúpenia. Odložte si váš pôvodný nákupný doklad s týmto návodom, pretože bude potrebné predložiť doklad o nákupe pri uplatnení reklamácie, inak je obmedzená záruka neplatná.

Ak zistíte výrobnú chybu Podnos do bazénu s LED svetlom počas záručnej doby, obráťte sa na príslušné servisné stredisko Intex uvedené v samostatnom zozname „autorizovaných servisných center“. Ak sa predmet vráti podľa pokynov servisného strediska Intex, servisné stredisko skontroluje predmet a rozhodne o oprávnenosti nároku. Ak sa na predmet vzťahujú ustanovenia záruky, bude predmet zadarmo opravený alebo vymenený za rovnakú alebo porovnateľnú položku (podľa rozhodnutia Intex).

Žiadne ďalšie záruky sa neposkytujú, okrem tejto záruky a zákonných nárokov platných vo vašej krajine. Do rozsahu prípustnom vo vašej krajine Intex v žiadnom prípade nenesie zodpovednosť voči vám ani žiadnej tretej strane za priame alebo nepriame škody vyplývajúce z používania vášho Podnos do bazénu s LED svetlom, činnosti jeho zástupcov a zamestnancov (vrátane výroby výrobku). Niektoré krajiny alebo jurisdikcie nedovoľujú vylúčenie alebo obmedzenie náhodných alebo následných škôd, takže vyššie uvedené obmedzenia alebo vylúčenia sa na vás nemusia vzťahovať.

Táto obmedzená záruka sa neuplatní v nasledujúcich prípadoch:

- Ak Podnos do bazénu s LED svetlom bol vystavený nedbanlivosti, nesprávnemu použitiu alebo nasadeniu, nehodám, nesprávnemu používaniu, nevhodnému napätiu alebo prúdu v rozpore s návodom na obsluhu, nesprávnemu skladovaniu;
- Ak Podnos do bazénu s LED svetlom bol vystavený poškodeniu okolnosťami mimo kontrolu Intex vrátane a bez obmedzenia na bežné opotrebovanie a poškodenie spôsobené požiarom, povodňou, zamrznutím, dažďom alebo inými vonkajšími prírodnými silami;
- Na diely a súčasti, ktoré nepredáva Intex; a / alebo.
- Na neoprávnené úpravy, opravy či demontáž Podnos do bazénu s LED svetlom kýmkoľvek iným ako pracovníkom servisného strediska Intex.

Zranenia alebo poškodenia akéhokoľvek majetku alebo osôb nie sú kryté touto zárukou.

Prečítajte si pozorne návod na obsluhu a dodržiavajte všetky pokyny týkajúce sa správnej prevádzky a údržby vášho Podnos do bazénu s LED svetlom záhradné svetlo. Pred použitím vždy skontrolujte váš výrobok. Obmedzená záruka môže byť neplatná, ak nie sú dodržiavané pokyny.

©2020 Intex Marketing Ltd. - Intex Development Co. Ltd. - Intex Recreation Corp. All rights reserved/Tous droits réservés/Todos los derechos reservados/Alle Rechte vorbehalten. Printed in China/Imprimé en Chine/Impreso en China/Gedruckt in China.

©™ Trademarks used in some countries of the world under license from/®™ Marques utilisées dans certains pays sous licence de/Marcas registradas utilizadas en algunos países del mundo bajo licencia de/Warenzeichen verwendet in einigen Ländern der Welt in Lizenz von/Intex Marketing Ltd. to/a/an Intex Development Co. Ltd., G.P.O. Box 28829, Hong Kong & Intex Recreation Corp., P.O. Box 1440, Long Beach, CA 90801 • Distributed in the European Union by/Distribué dans l'Union Européenne par/Distribuido en la union Europea por/Vertrieb in der Europäischen Union durch/Intex Trading B.V., Venneveld 9, 4705 RR Roosendaal – The Netherlands
www.intexcorp.com

INTEX®**TIETO POKYNY USCHOVAJTE**

Strana 3