

# INTEX® POUŽÍVATEĽSKÁ PRÍRUČKA NABÍJACÍ RUČNÝ VYSÁVAČ

286  
IO

Model CL1704 MAX. TEPLOTA VODY 35 °C

PRED POUŽITÍM TOHTO VÝROBKU SI PREČÍTAJTE POKYNY A POTOM POSTUPUJTE PODĽA NICH

## V AROVANIE

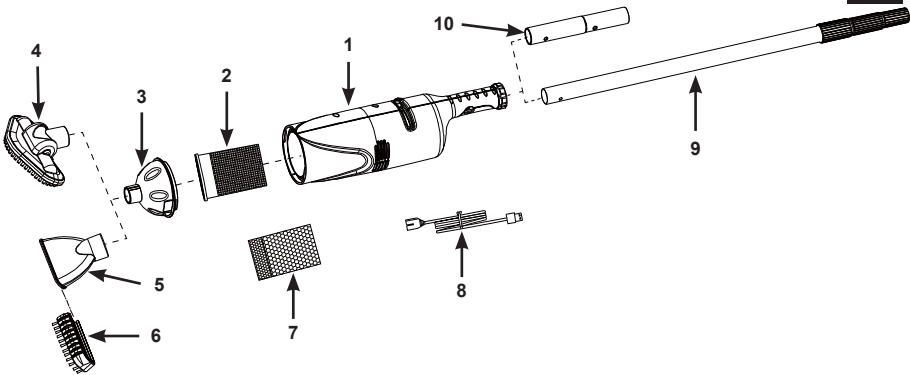
- Montáž a demontáž len dospelými osobami. Tento výrobok nie je hračka.
- Toto zariadenie môžu používať deti od 8 rokov a osoby s obmedzenými fyzickými, zmyslovými alebo duševnými schopnosťami alebo nedostatkom skúseností a znalostí, ak sú tieto osoby pod dohľadom alebo boli riadne poučené, čo sa týka použitia spotrebiča bezpečným spôsobom a chápu možné riziká spojené s jeho používaním.
- Deti sa nesmú so zariadením hrať. Čistenie a údržbu nesmú robiť deti, ak nie sú pod dohľadom dospelšej osoby.
- Prístroj musí byť napájaný iba bezpečným nízkym napätím podľa označenia na prístroji.
- Nepoužívajte spotrebič, ak je akokoľvek poškodený. Poškodené súčasti ihneď vymeňte.
- Tento vysávač vytvára nasávanie. Udržujte vlasy, voľné oblečenie, prsty a všetky časti tela mimo otvorov a pohyblivých častí.
- Používajte iba príslušenstvo a náhradné diely uvedené v tomto návode na obsluhu.
- Nikdy nenechávajte tento spotrebič zapojený do elektrickej zásuvky počas dlhodobého skladovania.
- Nikdy nenechávajte tento spotrebič vo vode, ak je vypnutý alebo sa mu vybili batérie.
- Nepoužívajte tento spotrebič na prvú údržbu bazény (začiatok sezóny). Tento spotrebič je určený na bežnú všeobecnú údržbu vášho bazénu alebo kúpeľa. Nepoužívajte na čistenie dlhšie nahromadeného a hrubého znečistenia, ako napr. na začiatku kúpacej sezóny.
- Tento spotrebič je určený na použitie pod vodou: musí byť ponorený, aby správne fungoval. Nepoužívajte tento spotrebič ako všestranný vysávač.
- Nepoužívajte tento spotrebič bez filtračného vrečka a / alebo krytu.
- Nevysávajte ostré predmety, pretože by mohlo dôjsť k poškodeniu filtračného vrečka.
- Nevysávajte toxické látky, horľaviny alebo horľavé kvapaliny, ako je benzín, alebo nepracujte v prítomnosti výbušných alebo horľavých výparov.
- Nikdy nevkladajte alebo nenechajte spadnúť predmety do žiadneho otvoru v zariadení. Udržujte všetky otvory bez lístia, nečistôt, alebo čohokoľvek, čo môže znížiť prietok vody.
- Pred čistením, údržbou, výmenou filtračného vrečka alebo akoukoľvek bežnou údržbou zariadenie vždy vypnite a odpojte.
- Udržujte nabíjací USB kábel mimo ostrých predmetov a horúcich povrchov.
- Nedobíjajte výrobok s poškodeným USB nabíjacím káblom a / alebo poškodeným konektorom nabíjačky.
- Nabíjajte výrobok v interiéri, v suchom a čistom prostredí. Nevystavujte dažďu alebo extrémnym teplotám a nemanipulujte s mokrymi rukami počas nabíjania. Nikdy nenabíjajte výrobok počas jeho používania.
- Tento výrobok obsahuje zapečatené nevymeniteľné nikel-hydrídové (Ni-MH) nabíjateľné batérie. Nevyhadzujte výrobok do bežného odpadu, komunálneho odpadu, alebo ohňa, pretože zabudované dobíjacie batérie môžu vytiecť alebo explodovať. Vždy likvidujte batérie v súlade s miestnymi zákonmi a predpismi.
- Tento výrobok je určený len na účely uvedené v tomto návode!
- Nabíjanie robte podľa pokynov v časti „Nabíjanie batérie“.

**POSTUPOJTE PODĽA TÝCHTO PRAVIDIEL A VŠETKÝCH POKYNOV, ABY NEDOŠLO K POŠKODENIU MAJETKU ALEBO INÉMU PORANENIU.**

## TIETO POKYNY USCHOVAJTE

286  
IO

## REFERENCIE NA NÁHRADNÉ DIELY



**POZNÁMKA:** Obrázky majú len ilustratívny charakter. Aktuálny výrobok sa môže odlišovať. Nie je v mierke.

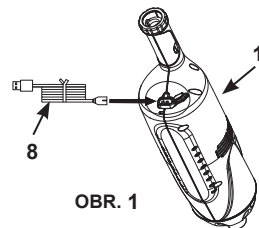
REF. Č.	POPIS	MNOŽSTVÁ	NÁHRADNÝ DIEL Č.
1	TELESO VYSÁVAČA S NEVYMEMITELNOU BATÉRIOU	1	12271
2	FILTRAČNÉ VRECKO S TESNENÍM	1	12278
3	KRYT VYSÁVAČA	1	12277
4	VEĽKÁ VYSÁVACIA KEFOVACIA HLAVA	1	12274
5	VYSÁVACIA HUBICA	1	12275
6	VYSÁVACIA KEFOVACIA HUBICA	1	12276
7	MIKROFILTRAČNÉ VRECKO	1	12279
8	USB NABÍJACÍ KÁBEL VYSÁVAČA	1	12269
9	TELESKOPICKÁ HLINÍKOVÁ TRUBKA	1	10637
10	TRUBKOVÝ ADAPTÉR	1	12270

**Všeobecne:**

- Nabíjačka nie je súčasťou dodávky. Používajte iba nabíjačku s kompatibilnou štandardnou USB zásuvkou (smartphone alebo tablet) s výstupným napätím 5-5,2 V=, 1 A.
- Úplné nabitie trvá približne 8-10 hodín: poskytuje asi 40 až 50 minút prevádzky.
- Pred akýmkoľvek nabíjaním sa uistite, že nabíjacia zásuvka na výrobku je suchá.
- Pred likvidáciou vyberte batérie zo spotrebiča.
- Spotrebič musí byť odpojený od napájacej siete pri vyberaní batérie.

**Nabíjanie batérie:**

1. Pripojte USB kábel do zásuvky USB nabíjačky a zapojte nabíjačku do elektrickej zásuvky.
2. Pripojte menší koniec USB kábla (8) do nabíjacej zásuvky (1) vysávača. Pozrite obr. (1). Rozsvieti sa kontrolka.



OBR. 1

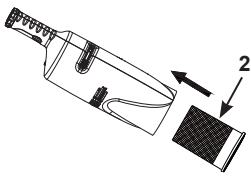
**Návod na postavenie:**

1. Vložte filtračné vrecko s tesnením (2) do telesa vysávača (1). Pozrite obr. (2.1).

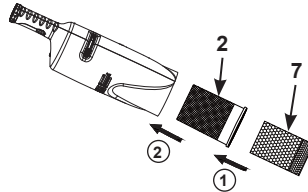
# TIETO POKYNY USCHOVAJTE

Na vysávanie jemných malých častíc vložte mikrofiltračné vrečko (7) do filtračného vrečka (2) pred vložením filtračného vrečka (2) do telesa vysávača (1). Pozrite obr. (2.2).

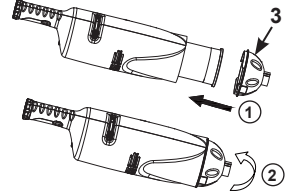
2. Nainštalujte kryt telesa vysávača (3) na teleso vysávača (1). Otočte kryt (3) v smere hodinových ručičiek na bezpečné uzamknutie na teleso vysávača. Pozrite obr. (3).



OBR. (2.1)

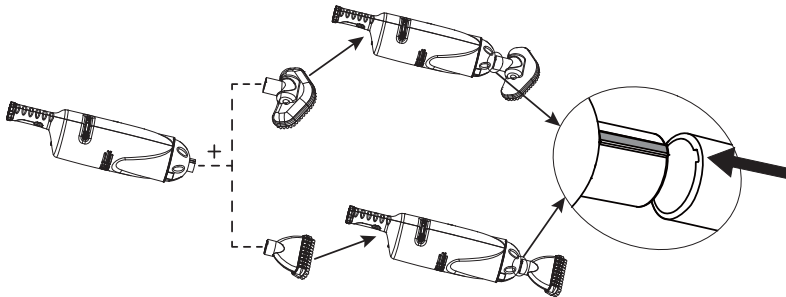


OBR. (2.2)



OBR. (3)

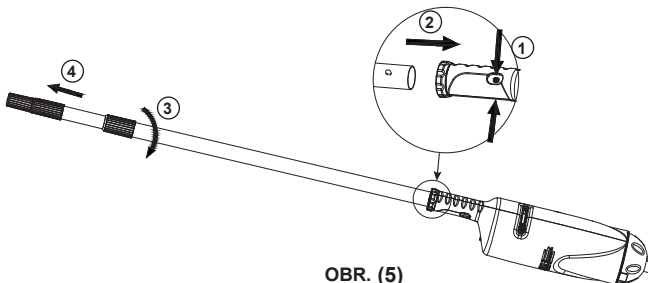
3. Pripojte požadované príslušenstvo čistiacej hlavy na kryt telesa vysávača. Pozrite obr. (4).  
**POZNÁMKA:** Hrebeň na kryte telesa vysávača (3) sa zhoduje s drážkami na konci vysávacej kefovej hlavy (4) alebo vysávacej hubice (5).



OBR. 4

4. Pripojte hliníkovú trúbku (9) stlačením pružinového tlačidla a zasunutím do rukoväte telesa vysávača (1). Skontrolujte, či tlačidlo „zapadne“ do otvorov. Nastavte dĺžku trubky uvoľnením, predĺžením a zaistením každého úseku. Pozrite obr. (5).

**Voľba:** Priložený trubkový adaptér (10) môže byť použitý na iné veľkosti predĺžovacích trubiek.

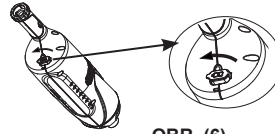


OBR. (5)

## TIETO POKYNY USCHOVAJTE

**Návod na obsluhu:**

1. Uistite sa, že USB zásuvka je bezpečne zakrytá gumovou záklopkou. Pozrite obr. (6). Umiestnite vysávač do vody a prepnite na „1“.



OBR. (6)

**DÔLEŽITÉ**

**Vysávač nebude fungovať, ak nie je ponorený do vody. Prietok vody z bokov telesa vysávača indikuje, že zariadenie je v prevádzke.**

2. Opatrne „pozametajte“ povrch kúpeľa alebo bazénu a odstráňte nečistoty.
3. Pravidelne počas a po každom použití skontrolujte a vyprázdňte (mikro) filtračné vrecko.
4. Pre vybratie a vyprázdnenie (mikro) filtračného vrecka postupujte v opačnom poradí ako pri inštalácii.

**POZNÁMKA:** Pred zmontovaním opláchnite záhradnou hadicou teleso vysávača, kryt a filtračné vrecká.

**Údržba a Skladovanie:**

1. Pred čistením, servisom a údržbou vypnite vysávač. Pravidelne kontrolujte všetky súčasti na známky poškodenia a namáhania. Poškodené súčasti ihneď vymeňte.
2. Vysávač rozoberte v opačnom poradí ako pri inštalácii. Vyčistite všetky komponenty s vodou a pred uskladnením sa uistite, že všetky komponenty sú dokonale suché.
3. Výrobok a príslušenstvo skladujte na suchom mieste s kontrolovanou teplotou v rozmedzí 0° - 40°C (32° - 104°F).
4. Originálny obal môže byť použitý na skladovanie.

PROBLÉM	RIEŠENIE
VYSÁVAČ NEFUNGUJE	<ul style="list-style-type: none"> <li>• Nabite výrobok a potom zapnite prístroj. Uistite sa, že prístroj je prepnutý na „1“.</li> <li>• Udržujte teleso vysávača pod vodou.</li> </ul>
SLABÉ NASÁVANIE	<ul style="list-style-type: none"> <li>• Vyberte vhodné vrecko na filtrovanie a správne nainštalujte filtračné vrecká.</li> <li>• Pravidelne počas a po každom použití skontrolujte a vyprázdňte filtračné vrecká.</li> <li>• Skontrolujte, či sa vo vysávači nenachádza akýkoľvek piesok alebo usadeniny.</li> <li>• Obráťte sa na servisné stredisko Intex.</li> </ul>
NEÚSPEŠNÉ NABÍJANIE	<ul style="list-style-type: none"> <li>• Skontrolujte, či nabíjací konektor má výstupné napätie 5-5,2V ± 0,1, 1 A.</li> <li>• Najprv pripojte USB kábel do zásuvky USB nabíjačky a zapojte nabíjačku do elektrickej zásuvky a potom pripojte USB kábel do zásuvky USB nabíjačky vysávača.</li> <li>• Pritlačte USB kábel, kontrolka musí svietiť.</li> </ul>

**TIETO POKYNY USCHOVAJTE**

**OBMEDZENÁ ZÁRUKA**

Vaše Nabíjací ručný vysávač bolo vyrobené z najkvalitnejších materiálov a bolo vysokokvalitne spracované. Všetky produkty Intex boli pred opustením továrne skontrolované a sú bez výskytu akýchkoľvek porúch. Táto obmedzená záruka sa vzťahuje len pre Nabíjací ručný vysávač.

Táto obmedzená záruka je dodatkom, a nie náhradou vašich zákonných práv a opravných prostriedkov. Vaše zákonné práva majú prednosť do takej miery, v akom je táto záruka v rozpore s niektorým z vašich zákonných práv. Napríklad spotrebiteľské zákony v celej Európskej únii stanovujú zákonné práva navyše k záruke, ktorú obdržíte v rámci tejto obmedzenej záruky: informácie o spotrebiteľských právach celej EÚ nájdete na internetovej stránke Európskej spotrebiteľského centra [http://ec.europa.eu/consumers/ECC/contact\\_en/htm](http://ec.europa.eu/consumers/ECC/contact_en/htm).

Ustanovenia tejto obmedzenej záruky sa vzťahujú len na pôvodného kupujúceho a táto záruka je neprenosná. Táto obmedzená záruka je platná počas obdobia jedného (1) roka od dátumu prvého maloobchodného zakúpenia. Odložte si váš pôvodný nákupný doklad s týmto návodom, pretože bude potrebné predložiť doklad o nákupe pri uplatnení reklamácie, inak je obmedzená záruka neplatná.

Ak zistíte výrobnú chybu v Nabíjací ručný vysávač počas záručnej doby, obráťte sa na príslušné servisné stredisko Intex uvedené v samostatnom zozname „autorizovaných servisných center“. Ak sa predmet vráti podľa pokynov servisného strediska Intex, servisné stredisko skontroluje predmet a rozhodne o oprávnenosti nároku. Ak sa na predmet vzťahujú ustanovenia záruky, bude predmet zadarmo opravený alebo vymenený za rovnakú alebo porovnateľnú položku (podľa rozhodnutia Intex).

Žiadne ďalšie záruky sa neposkytujú, okrem tejto záruky a zákonných nárokov platných vo vašej krajine. Do rozsahu prípustnom vo vašej krajine Intex v žiadnom prípade nenesie zodpovednosť voči vám ani žiadnej tretej strane za priame alebo nepriame škody vyplývajúce z používania vášho Nabíjací ručný vysávač, činnosti jeho zástupcov a zamestnancov (vrátane výroby výrobku). Niektoré krajiny alebo jurisdikcie nedovoľujú vylúčenie alebo obmedzenie náhodných alebo následných škôd, takže vyššie uvedené obmedzenia alebo vylúčenia sa na vás nemusia vzťahovať.

Táto obmedzená záruka sa neuplatní v nasledujúcich prípadoch:

- Ak Nabíjací ručný vysávač bol vystavený nebanlivosti, nesprávne použitiu alebo nasadeniu, nehodám, nesprávne použitiu, nevhodnému napätiu alebo prúdu v rozpore s návodom na obsluhu, nesprávnej údržbe alebo skladovaniu;
- Ak Nabíjací ručný vysávač bol vystavený poškodeniu okolnosťami mimo kontrolu Intex vrátane a bez obmedzenia na bežné opotrebovanie a poškodenie spôsobené požiarom, povodňou, zmrazitím, dažďom alebo inými vonkajšími prírodnými silami;
- Na diely a súčasti, ktoré nepredáva Intex; a / alebo.
- Na neoprávnené úpravy, opravy či demontáž Nabíjací ručný vysávač kýmkoľvek iným ako pracovníkom servisného strediska Intex.

Zranenia alebo poškodenia akéhokoľvek majetku alebo osôb nie sú kryté touto zárukou.

Prečítajte si pozorne návod na obsluhu a dodržiavajte všetky pokyny týkajúce sa správnej prevádzky a údržby vášho Nabíjací ručný vysávač. Pred použitím vždy skontrolujte váš výrobok. Obmedzená záruka môže byť neplatná, ak nie sú dodržiavané pokyny.

©2019 Intex Marketing Ltd. - Intex Development Co. Ltd. - Intex Recreation Corp. All rights reserved/Tous droits réservés/Todos los derechos reservados/Alle Rechte vorbehalten. Printed in China/Imprimé en Chine/Impreso en China/Gedruckt in China.  
 ®™ Trademarks used in some countries of the world under license from®™ Marques utilisées dans certains pays sous licence de/Marcas registradas utilizadas en algunos países del mundo bajo licencia de/Warenzeichen verwendet in einigen Ländern der Welt in Lizenz von/Intex Marketing Ltd. to/à/a Intex Development Co. Ltd., G.P.O Box 28829, Hong Kong & Intex Recreation Corp., P.O. Box 1440, Long Beach, CA 90801 - Distributed in the European Union by/Distribué dans l'Union Européenne par/Distribuido en la unión Europea por/Vertrieb in der Europäischen Union durch/Intex Trading B.V., Venneveld 9, 4705 RR Roosendaal - The Netherlands  
[www.intexcorp.com](http://www.intexcorp.com)

**INTEX®****TIETO POKYNY USCHOVAJTE**