

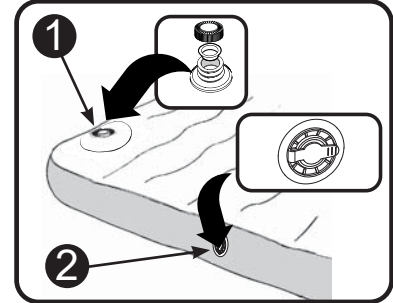
INTEX® NÁVOD NA OBSLUHU

SO ZABUDOVANOU PUMPOU

PRED NAFÚKNUTÍM A POUŽÍVANÍM TOHTO VÝROBKU SI PREČÍTAJTE POKYNY A DODRŽIAVAJTE ICH

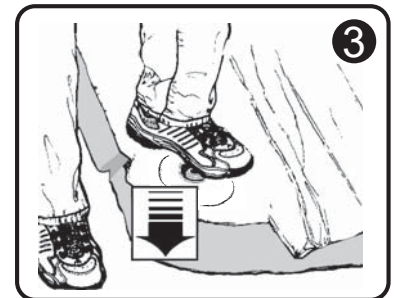
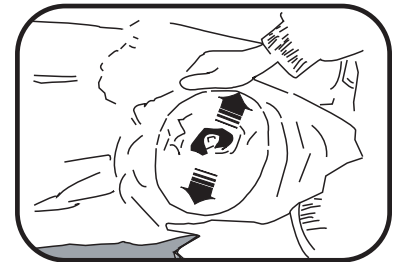
PRED NAFÚKNUTÍM SO ZABUDOVANOU PUMPOU

- Rozprestrite nafukovací matrac na rovnom povrchu. Uistite sa, že táto plocha je bez kameňov alebo iných ostrých predmetov, ktoré by mohli prederaviť nafukovací matrac.
- Ventil zabudovanej vzduchovej pumpy ① musí smerovať hore.
- Uistite sa, že zátku je správne umiestnená a klobúčik výfukového ventilu 2 v 1 ② je pevne dotiahnutý.



NAFUKOVANIE POMOCOU ZABUDOVANEJ PUMPY

- Odstráňte klobúčik nafukovacieho ventilu vzduchovej pumpy a zátku ①. Odložte si klobúčik a zátku, ktoré znovu pripojíte po nafúknutí.
- Nájdite a roztvorte zabudovanú nožnú pumpu tak, aby povrch zabudovanej nožnej pumpy bol plochý a rovný.
- Dajte nohu priamo nad nafukovací otvor ventilu a zatlačte pevne nadol ③. Takto pretlačíte vzduch z komory pumpy do matraca.
- Zdvihnite nohu ④ tak, aby sa vzduchová komora pumpy znovu naplnila vzduchom pre ďalší cyklus.
- Opakujte, kým nie je dosiahnutá požadovaná pevnosť.
- Pripevnite naspäť zátku a klobúčik nafukovacieho ventilu ①.

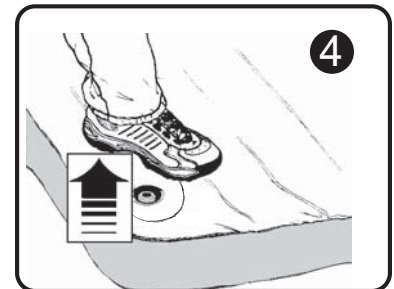


NAFUKOVANIE POMOCOU EXTERNEJ VZDUCHOVEJ PUMPY

- Uistite sa, že zátku nafukovacieho ventilu ① je správne umiestnená a klobúčik výfukového ventilu 2 v 1 ② je pevne dotiahnutý.
- Vytiahnite klobúčik ventilu 2 v 1 ② pre otvorenie.
- Vložte násadec vzduchovej pumpy priamo do nafukovacieho ventilu 2 v 1 ②.
- Nafúknite produkt približne na 80% požadovanej pevnosti.

UPOZORNENIE: Aby nedošlo k prasknutiu, neprepínajte alebo nepoužívajte vysokotlakový kompresor.

- Po nafúknutí uzatvorte klobúčik ventilu 2 v 1 ②.

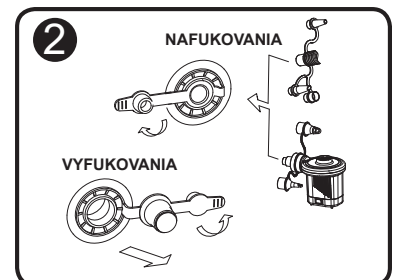


VYFUKOVANIE

- Vytiahnite klobúčik ventilu 2 v 1 ②.
- Vytiahnite spodnú časť ventilu pre vypustenie vzduchu.

UPOZORNENIE: Pri otváraní nasmerujte výfukový ventil preč od akejkoľvek osoby.

- Vložte naspäť základňu nafukovacieho ventilu a klobúčik.



DÔLEŽITÉ

Vzduch vo vnútri matraca sa môže rozpínať a zmršťovať s rôznou teplotou, čo vedie k zníženiu tlaku vo vnútri matraca. Ak k tomu dôjde, stačí dofúkať viac vzduchu pomocou pumpy na dosiahnutie požadovanej pevnosti. Ak dôjde k prederaveniu, postupujte podľa pokynov. Opravná súprava a záplaty sú priložené.

TIETO POKYNY USCHOVAJTE

©2022 Intex Marketing Ltd. - Intex Development Co. Ltd. - Intex Recreation Corp. All rights reserved/Tous droits réservés/Todos los derechos reservados/Alle Rechte vorbehalten. Printed in China/Imprimé en Chine/Impreso en China/Gedruckt in China.

®™ Trademarks used in some countries of the world under license from/®™ Marques utilisées dans certains pays sous licence de/Marcas registradas utilizadas en algunos países del mundo bajo licencia de/Warenzeichen verwendet in einigen Ländern der Welt in Lizenz von/Intex Marketing Ltd. to/à/a/an Intex Development Co. Ltd., Hong Kong & Intex Recreation Corp., P.O. Box 1440, Long Beach, CA 90801 • Distributed in the European Union by/Distribué dans l'Union Européenne par/Distribuido en la unión Europea por/Vertrieb in der Europäischen Union durch/Intex Trading B.V., Ettenseweg 46, 4706 PB Roosendaal – The Netherlands • Distributed in the UK by Unitex Service (UK) Limited, 21 Holborn Viaduct, London EC1A 2DY, UK.
www.intexcorp.com