

Slovak

126
IO**DÔLEŽITÉ BEZPEČNOSTNÉ ZÁSADY**

Pred inštaláciou a použitím tohto výrobku je nutné si pozorne prečítať všetky pokyny, porozumieť im a riadiť sa nimi. Uschovajte príručku pre neskoršie nazretie. Nedodržanie týchto inštrukcií, varovaní a bezpečnostných pravidiel môže mať za následok vážne poranenia či smrť dieťaťa.

Zistite si názov modelu alebo číslo uvedené na výrobku alebo na obale. Starostlivo si prečítajte upozornenie na obale a uschovajte pre neskoršie nazretie.

**WARNING**

- Nikdy nenechávajte deti bez dozoru. Hrozí nebezpečenstvo utopenia.
- Nie je určené na komerčné využitie. Určené na vonkajšie použitie.
- Používať len na deti od 3 rokov.
- Najmä menším deťom hrozí riziko utopenia.
- Deti sa môžu utopiť i v malom množstve vody. Vyprázdnite bazén, pokiaľ nie je používaný.
- V prítomnosti detí pri bazéne a jeho okolí či počas napúšťania a vypúšťania bazénu aktívne dozerať na deti a byť v ich blízkosti. V prípade straty dieťaťa vždy skontrolujte bazén.
- Po použití bazén vždy vyprázdňte a uložte ho na miesto, kde doň nebude pršať alebo natekať voda z iného zdroja.
- Aby deti nevstupovali do bazénu bez dozoru, nainštalujte okolo bazénu plot alebo inú schválenú bariéru. Na majiteľa bazénu sa môžu vzťahovať miestne či štátne právne normy týkajúce sa oplozenia na ochranu detí, bezpečnostných zábradlí a iných bezpečnostných opatrení.
- Pokiaľ sa bazén nepoužíva, odstráňte z neho a jeho okolia všetky hračky a plávajúce pomôcky. Veci v bazéne priťahujú pozornosť malých detí.
- Odstráňte z okolia bazénu veci, ako sú stoličky, stoly a ostatné predmety, po ktorých môže dieťa vyliezť do bazénu.
- Neskáčte do bazénu alebo sa v ňom nepotápajte. Skákanie alebo potápanie môže mať za následok zlomené väzy, ochrnutie, ďalšie iné zranenia či smrť.
- Elektrické zariadenia, ako sú elektrické šnúry, rádiá, reproduktory a ďalšie, uchovávajte mimo bazénu. Neumiestňujte bazén v blízkosti elektrického vedenia.
- V blízkosti bazénu majte pripravené záchranné pomôcky, príp. dôležité telefónne čísla na záchrannú službu.
- Urobte si kurz prvej pomoci. V prípade potreby môžete zachrániť život.

BEZPEČNOSTNÉ UPOZORNENIE TÝKAJÚCE SA DOMÁCICH ZVIERAT

- Domácomu zvieratú umožnite do bazéna vstúpiť, až keď bude napustený vodou.
- Oboznámte svoje domáce zvieratá s výrobkom. Nikdy nenúťte zvieratá vstúpiť do bazéna.
- Pozorne dohliadajte nad zvieratami v bazéne. Existujú prípady náhodného utopenia zvierat.
- Nedovoľte svojmu zvieratú vstúpiť do bazéna, ak je voda príliš studená, aby nedošlo k podchladeniu.
- Ak je vaše zvieratá choré, prípadne má otvorenú ranu, pred použitím výrobku sa poraďte s veterinárom.
- Nedovoľte svojmu zvieratú piť vodu z bazéna. Zabezpečte mu samostatný zdroj pitnej vody.
- Nedovoľte zvieratú výrobok hrýzť, žuť alebo stáť na jeho okraji.
- Sledujte správanie svojho zvieratá pri hre v bazéne a okolo neho, najmä ak máte viac ako jedno zvieratá, aby ste predišli zraneniu domácich zvierat a najmä detí, ak sú v blízkosti.
- Pred použitím ostrihajte zvieratú pazúry, aby ste predišli poškrabaniu alebo prepichnutiu výrobku.
- Pred vstupom do bazéna zvieratá zbavte opadaných chlupov alebo vykefujte a opláchnite hadicou.
- Odstráňte z bazéna všetky ostré predmety, ako sú žuvacie hračky.
- Po použití vymeňte vodu.

SAVE THESE INSTRUCTIONS

Všeobecné:

- Bazén a príslušenstvo bazénu môžu zostavovať len dospelé osoby.
- Bazén zostavujte na rovnom povrchu vo vzdialenosti minimálne 2 m od akejkoľvek prekážky ako je plot, garáž, dom, presahujúce vetvy, šnúry na bielizeň, alebo elektrické káble.
- Nezostavujte detský bazén na blate, piesku, mäkkom povrchu, balkóne, betóne, asfalte alebo na inom tvrdom povrchu.
- Neopierajte sa o bazén, nesadajte na nafukovací prstenec, nelezte po stene bazénu ani nevyvíjajte tlak na prstenec. Mohlo by dôjsť k zraneniu alebo k vyliatiu vody z bazénu. Nedovoľte, aby sa niekto šplhal po bazéne alebo na ňom obkročmo sedel.
- Udržujte čistotu v bazéne i okolí. Chránite tým všetkých, ktorí sa v bazéne kúpu. Vodu z bazénu neprehliajte a dodržiavajte pravidlá základnej hygieny.
- Pred vstupom do bazénu si zložte všetky ostré a voľné predmety ako sú šperky, hodinky, obuv, opasky, kľúče, hodinky, sponky, atď.
- Bazény podliehajú bežnému opotrebovaniu. Vykonávajte riadnu údržbu. Nadmerné zaťaženie bazénu používaním môže viesť k jeho zboreniu. Pri zborení bazénu dochádza k značným stratám bazénovej vody.
- Neupravujte výrobok a / alebo nepoužívajte príslušenstvo, ktoré nie je súčasťou dodávky od výrobcu. Nie sú tu žiadne opraviteľné súčasti.
- Výrobok nerozkladajte ani neskladajte pri teplotách nižších ako 5 °C (41 °F).

Návod na zostavenie:

Bazén je odporúčané stavať 2 alebo viacerým dospelým osobám (záleží od veľkosti bazénu). Čas zostavenia sa pohybuje medzi 10 až 20 minútami. Nepočíta sa napúšťanie vody.

1. Nájdite rovnú plochu bez kameňov, konárov a ďalších ostrých predmetov, ktoré by mohli preraziť dno bazénu alebo spôsobiť zranenie. Niektoré druhy tráv ako sv. Augustín a Bermuda môžu rásť cez bazénovú plášť. Ak tráva prerastie cez bazénovú plášť, nepovažuje sa to za výrobnú chybu.
2. Presuňte výrobok (v obale) na vybrané miesto - neťahajte ho, pretože môže dôjsť k netesnostiam alebo poškodeniu.
3. Pomaly vytiahnite z obalu, rozviňte (NEŤAHAJTE za plášť) a skontrolujte výrobok, či nie je popraskaný, roztrhnutý alebo prepichnutý. Pokiaľ je bazén poškodený, nepoužívajte ho.
4. Rozviňte bazén, rozprestrite ho a opatrne vytiahnite bočnú stenu von zo stredu.
5. Skontrolujte, či je vypúšťací ventil na vnútornej aj vonkajšej strane bezpečne uzatvorený. Naplňte na začiatok 1-2 cm vody a vytvorte bazénové koleso. Vyrovnajte zvrásnenia dna.
6. Pomaly naplňte vodou až do 90 % výšky steny. Bazén nepreplňajte. Bočné steny sa postupne postavia pri naplňaní bazéna.

POZNÁMKA: Obrázky majú len ilustratívny charakter. Aktuálny výrobok sa môže odlišovať. Nie je v mierke.

Údržba bazénu a jeho vypúšťanie

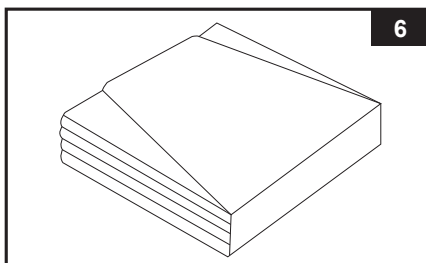
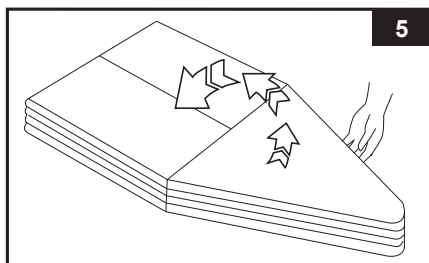
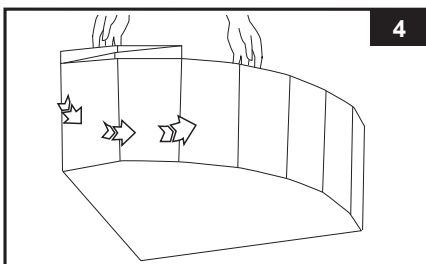
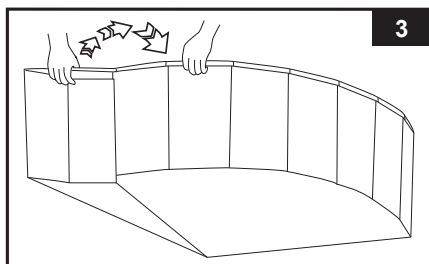
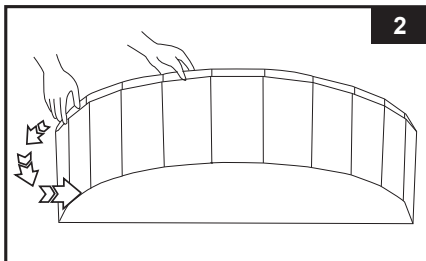
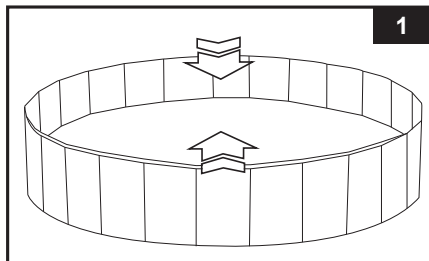
- Pred každým použitím skontrolujte výrobok, či nie je prederavený, netesný, opotrebovaný alebo inak poškodený. Nikdy nepoužívajte poškodený bazén.
- Voda sa dá ľahko znečistiť. Vodu v bazéne často vymieňajte (obzvlášť v horúcom počasi) alebo keď je výrazne znečistená.
- Udržujte vodu v bazéne na chemických úrovniach, ktoré sú bezpečné pre ľudí a domáce zvieratá. Pokyny vám poskytnú v predajni bazénov.
- Všetky bazénové chemikálie uchovávajte mimo dosahu detí a domácich zvierat.
- Bazén čistite iba mydlovou vodou a špongiou. Nepoužívajte bieliadlo ani drsné čistiace prostriedky.

Vypúšťanie bazénu a dlhodobé skladovanie:

1. Bazén môžu vypúšťať iba dospelé osoby. Skontrolujte si miestne predpisy na likvidáciu vody v bazéne.
2. Odstráňte z bazénu všetko príslušenstvo, ako sú hračky, záhradné hadice, atď.

SAVE THESE INSTRUCTIONS

3. Otvorte uzávery vypúšťacích ventilov na vnútornej a vonkajšej strane bazéna.
POZNÁMKA: Pri vyprázdňovaní bazéna ho nenakláňajte ani nezdvíhajte. Nakloniť ho môžete pri odsávaní zvyškovej vody.
4. Výrobok a všetky jeho súčasti skladujte vnútri miestnosti na suchom a čistom mieste. Na uskladnenie bazénu môže byť použitý originálny kartónový obal.
5. Bočné steny spojte a preložte. Následne uskladnite (**obr. 1 – 6**).

126
IO

6. Plášť a príslušenstvo skladujte vo vnútornom priestore na suchom a čistom mieste. Originálny kartónový obal môže byť použitý na skladovanie.

Súprava na opravu:

Záplaty sú súčasťou balenia. Záplaty slúžia na opravu drobných poškodení, ako sú malé diery. Preštudujte si pokyny uvedené na zadnej strane balenia záplat.

SAVE THESE INSTRUCTIONS

OBMEDZENÁ ZÁRUKA

126
IO

Váš bazén Intex bol vyrobený z najkvalitnejších materiálov a bol vysokokvalitne spracovaný. Všetky produkty Intex boli pred opustením továrne skontrolované a sú bez výskytu akýchkoľvek porúch. Táto obmedzená záruka sa vzťahuje len pre bazén Intex.

Táto obmedzená záruka je dodatkom, a nie náhradou vašich zákonných práv a opravných prostriedkov. Vaše zákonné práva majú prednosť do takej miery, v akom je táto záruka v rozpore s niektorým z vašich zákonných práv. Napríklad spotrebiteľské zákony v celej Európskej únii stanovujú zákonné práva navyše k záruke, ktorú obdržíte v rámci tejto obmedzenej záruky: informácie o spotrebiteľských právach celej EÚ nájdete na internetovej stránke Európskej spotrebiteľského centra http://ec.europa.eu/consumers/ECC/contact_en/htm.

Ustanovenia tejto obmedzenej záruky sa vzťahujú len na pôvodného kupujúceho a táto záruka je neprenosná. Táto obmedzená záruka je platná počas obdobia uvedeného nižšie od dátumu prvého maloobchodného zakúpenia. Odložte si váš pôvodný nákupný doklad s týmto návodom, pretože bude potrebné predložiť doklad o nákupe pri uplatnení reklamácie, inak je obmedzená záruka neplatná.

Záruka na bazén – 180 dní

Ak zistíte výrobnú chybu bazén Intex počas záručnej doby, obráťte sa na príslušné servisné stredisko Intex uvedené v samostatnom zozname „autorizovaných servisných center“. Ak sa predmet vráti podľa pokynov servisného strediska Intex, servisné stredisko skontroluje predmet a rozhodne o oprávnenosti nároku. Ak sa na predmet vzťahujú ustanovenia záruky, bude predmet zadarmo opravený alebo vymenený za rovnakú alebo porovnateľnú položku (podľa rozhodnutia Intex).

Žiadne ďalšie záruky sa neposkytujú, okrem tejto záruky a zákonných nárokov platných vo vašej krajine. Do rozsahu príпустom vo vašej krajine Intex v žiadnom prípade nenesie zodpovednosť voči vám ani žiadnej tretej strane za priame alebo nepriame škody vyplývajúce z používania vášho bazén Intex, činnosti jeho zástupcov a zamestnancov (vrátane výroby výrobkov). Niektoré krajiny alebo jurisdikcie nedovoľujú vylúčenie alebo obmedzenie náhodných alebo následných škôd, takže vyššie uvedené obmedzenia alebo vylúčenia sa na vás nemusia vzťahovať.

Táto obmedzená záruka sa neuplatní v nasledujúcich prípadoch:

- Ak bazén Intex bol vystavený nedbanlivosti, nesprávnemu použitiu alebo nasadeniu, nehodám, nesprávnemu používaniu, nesprávnej údržbe alebo skladovaniu;
- Ak je bazén Intex vystavený škodám mimo kontrolu Intex vrátane vrátane, a bez obmedzenia na prepichnutie, roztrhnutie, odretie, bežné opotrebenie a roztrhnutie a poškodenie spôsobené požiarom, povodňou, zamrznutím, dažďom alebo inými vonkajšími prírodnými silami;
- Na diely a súčasti, ktoré nepredáva Intex; a/alebo
- Na neoprávnené úpravy, opravy či demontáž bazén Intex kýmkoľvek iným ako pracovníkom servisného strediska Intex.

Náklady spojené so stratou bazénovej vody, chemikálií alebo poškodením vodou nie sú pokryté touto zárukou. Zranenia alebo poškodenia akéhokoľvek majetku alebo osôb nie sú kryté touto zárukou.

Prečítajte si pozorne návod na obsluhu a dodržiavajte všetky pokyny týkajúce sa správnej prevádzky a údržby vášho bazénu Intex. Pred použitím vždy skontrolujte váš výrobok. Obmedzená záruka môže byť neplatná, ak nie sú dodržiavané pokyny.

©2024 Intex Marketing Ltd. - Intex Development Co. Ltd. - Intex Recreation Corp. All rights reserved/Tous droits réservés/Todos los derechos reservados/Alle Rechte vorbehalten. Printed in China/Imprimé en Chine/Impreso en China/Gedruckt in China.

®™ Trademarks used in some countries of the world under license from®™ Marques utilisées dans certains pays sous licence de/Marcas registradas utilizadas en algunos países del mundo bajo licencia de/Warenzeichen verwendet in einigen Ländern der Welt in Lizenz von/Intex Marketing Ltd. to/a/a/an Intex Development Co. Ltd., Hong Kong & Intex Recreation Corp., P.O. Box 1440, Long Beach, CA 90801 • Distributed in the European Union by/ Distribué dans l'Union Européenne par/Distribuido en la unión Europea por/Verteilt in der Europäischen Union durch/Intex Trading B.V., Ettenseweg 46, 4706 PB Roosendaal - The Netherlands • Distributed in the UK by Unites Service (UK) Limited, 21 Holborn Viaduct, London EC1A 2DY, UK. www.intexcorp.com

INTEX®

SAVE THESE INSTRUCTIONS